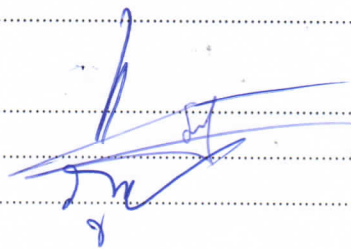


ตารางแสดงวงเงินงบประมาณที่ได้รับจัดสรรและราคากลางในงานจ้างก่อสร้าง

๑. ชื่อโครงการ ..โครงการก่อสร้างถนนคอนกรีตเสริมเหล็กรอบลานกีฬาอเนกประสงค์ หมู่ที่ ๙ บ
/หน่วยงานเจ้าของโครงการ.....องค์การบริหารส่วนตำบลคำแก้ว.....
๒. วงเงินงบประมาณที่ได้รับจัดสรร.....๓๐๔,๐๐๐.๐๐บาท
๓. ลักษณะงาน
โดยสังเขป ..ประเภทงานทาง.....
๔. ราคากลางคำนวณ ณ วันที่...๒ กรกฎาคม ๒๕๖๑...เป็นเงิน.....๓๐๔,๐๐๐.๐๐.....บาท
๕. บัญชีประมาณการราคากลาง
- ๕.๑ แบบสรุปปริมาณงานและราคา (ปร.๔).....
- ๕.๒ แบบสรุปค่าก่อสร้าง (ปร.๕).....
- ๕.๓
- ๕.๔
๖. รายชื่อคณะกรรมการกำหนดราคากลาง
- ๖.๑ นายถนอมชนน วิชิตกุลบุตร ..ลงชื่อ.....
- ๖.๒ นายกิตติ วงษ์ไชยา.....ลงชื่อ.....
- ๖.๓ นายภูษิต พลอาษา ..ลงชื่อ.....



สรุปผลการประมาณราคาค่าก่อสร้าง

แบบ ปร.6

ชื่อโครงการ ก่อสร้างถนนคอนกรีตเสริมเหล็กรอบลานกีฬา อเนกประสงค์ หมู่ที่ 9

ปริมาณงาน ขนาดผิวจราจรกว้าง 4.00 เมตร ยาว 150.00 เมตร หนา 0.15 เมตร หรือมีพื้นที่

คอนกรีตเสริมเหล็กไม่น้อยกว่า 900.00 ตารางเมตร โหล่ทางดินลูกรัง กว้างข้างละ 0.50 ม. รายละเอียดตามแบบเลขที่ ทล-2-206

สถานที่ก่อสร้าง หมู่ 9 บ้านโนนเค็ง ตำบลคำแก้ว อำเภอโซ่พิสัย จังหวัดบึงกาฬ

หน่วยงานเจ้าของโครงการ/งานก่อสร้าง องค์การบริหารส่วนตำบลคำแก้ว ตำบลคำแก้ว อำเภอโซ่พิสัย จังหวัดบึงกาฬ

แบบสรุปราคากลางงานก่อสร้าง จำนวน 1 แผ่น และ รายละเอียดคำนวณค่างานต่อหน่วย จำนวน 1 ชุด

ประมาณราคาเมื่อวันที่ 2 เดือน กรกฎาคม พ.ศ. 2561

ลำดับ	รายการ	ค่าก่อสร้าง	หมายเหตุ
1	ประเภทงานทาง	304,015.02	
สรุป	คิดเป็นเงินงบประมาณ	304,015.02	
	ราคากลาง	304,000.00	
ราคากลาง 304,000.- ตัวอักษร - (สามแสนสี่พันบาทถ้วน)			

คณะกรรมการกำหนดราคากลาง

(ลงชื่อ).....ประธานกรรมการกำหนดราคากลาง
(นายกฤษณชน วิชิตกุลบุตร)

(ลงชื่อ).....กรรมการกำหนดราคากลาง
(นายกิตติ วงษ์ไชยา)

(ลงชื่อ).....กรรมการกำหนดราคากลาง
(นายภูชิต พลอาษา)

แบบสรุปราคากลางงานก่อสร้างทาง

ชื่อโครงการ ก่อสร้างถนนคอนกรีตเสริมเหล็กกรอบลานกีฬา อเนกประสงค์ หมู่ที่ 9
 ปริมาณงาน ขนาดผิวจราจรกว้าง 4.00 เมตร ยาว 150.00 เมตร หรือมีพื้นที่คอนกรีตเสริมเหล็ก
 ไม่น้อยกว่า 600.00 ตารางเมตร ใต้ทางดินลูกรัง กว้างข้างละ 0.50 ม. รายละเอียดตามแบบเลขที่ ทถ-2-206
 ประมาณราคาเมื่อวันที่ 2 เดือน กรกฎาคม พ.ศ. 2561

ลำดับที่	รายการ	หน่วย	จำนวน	ราคาต่อหน่วย	ราคาทุน	F _N	ราคาต่อหน่วย x F _N	ราคากลาง
1	งานขุดรื้อคันทางเดิมแล้วบดทับ	ตร.ม.	600.00	10.00	6,000.00	1.3624	13.62	8,172.00
2	งานไถล่ทางดินลูกรัง	ลบ.ม.	36.00	46.14	1,661.04	1.3624	62.86	2,261.52
3	งานทรายรองใต้ผิวทางคอนกรีต	ลบ.ม.	30.00	280.00	8,400.00	1.3624	381.47	11,441.10
4	ผิวทางปอร์ตแลนด์ซีเมนต์คอนกรีตหนา 15 ซม. (คอนกรีตคุณภาพ 280 กก/ตร.ซม.)	ตร.ม.	600.00	331.75	199,050.00	1.3624	451.97	271,182.00
5	รอยต่อเพื่อขยายตามขวาง (EXPANSION JOINT)	ม.	8.00	143.18	572.72	1.3624	195.06	1,560.48
6	รอยต่อเพื่อหดตามขวาง (CONTRACTION JOINT)	ม.	56.00	123.18	6,898.08	1.3624	167.82	9,397.92
TOTAL								304,015.02
รวมเป็นเงิน								304,000.00

คณะกรรมการกำหนดราคากลาง

ลงชื่อ

(นายกฤษณชน วิชิตกุลบุตร)

รองปลัด อบต.คำแก้ว

ลงชื่อ

(นายภักดี วงษ์ไชยา)

เจ้าพนักงานธุรการ

ลงชื่อ

ประธานคณะกรรมการกำหนดราคากลาง

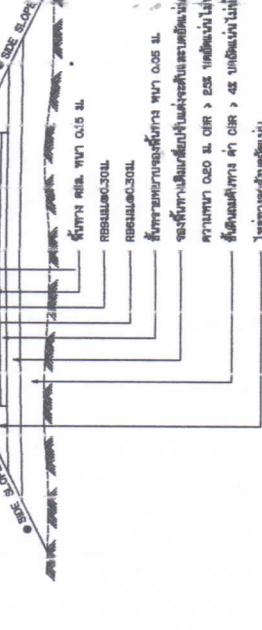
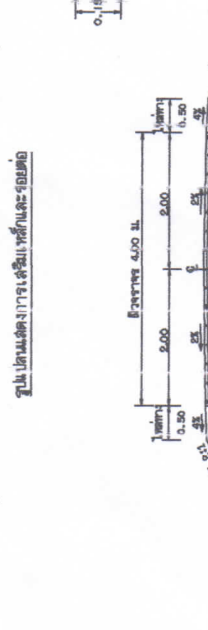
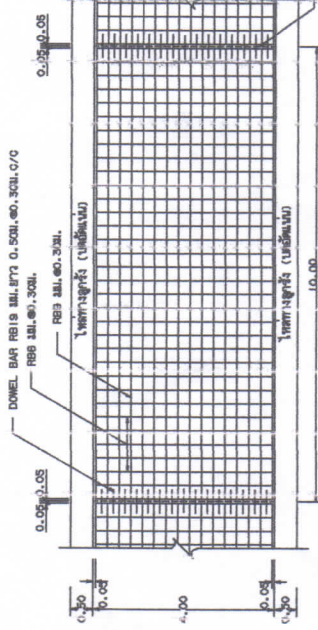
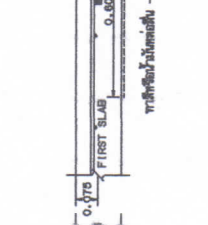
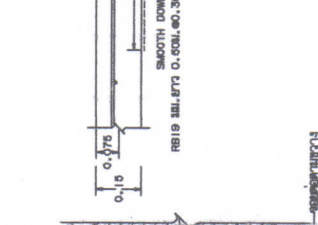
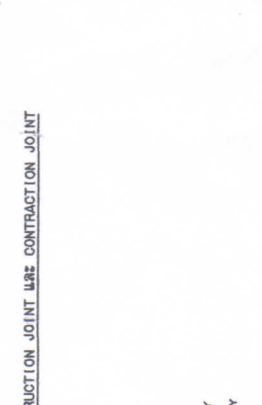
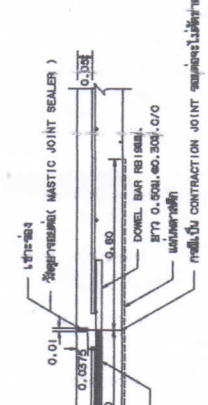
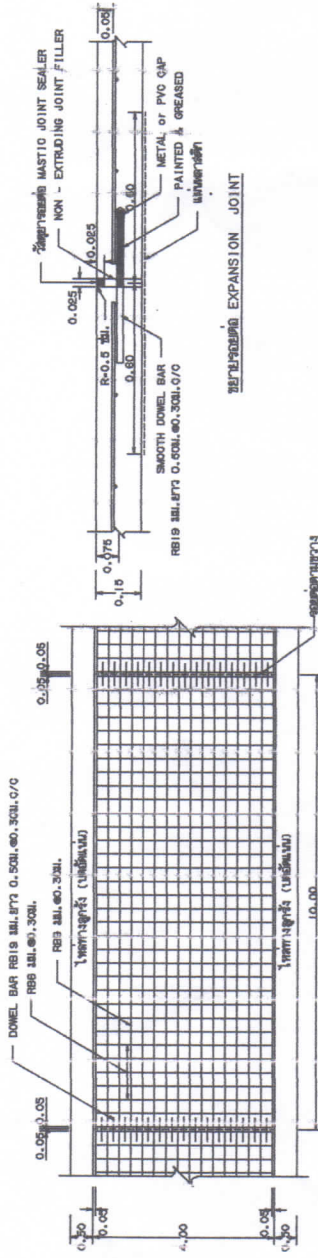
ลงชื่อ

(นายภูษิต พลาษา)

นายช่างโยธาชำนาญงาน

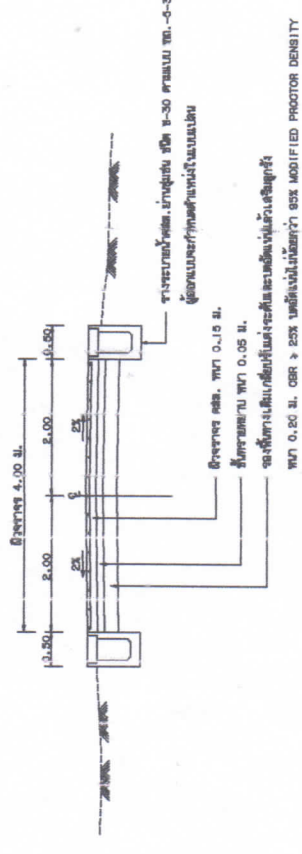
ลงชื่อ

กรรมการฯ



รูปตัดตามแนวขวางจากจุดอนกิริยาเสริมเหล็ก

● ถ้าไม่หักมุมเป็นมุมเป็นแบบรูปตัดตามแนวให้ใช้ SIDE SLOPE 8:1 (แนวทแยง : แนวตั้ง)



รูปตัดตามแนวตั้งเสริมเหล็ก (ภาคตัดขวางตามแนวตั้ง)

0. รายละเอียดการติดตั้งแบบ คอนกรีตเสริมเหล็ก

1. การติดตั้งแบบ คอนกรีตเสริมเหล็กให้ปฏิบัติตามข้อกำหนดการติดตั้ง แบบ 201 - 201.003 (เพื่การรับใช้ร่วม)
2. EXPANSION JOINT ควรใช้เฉพาะที่ที่เชื่อมต่อกันโดยตรงหรือที่ตรงกลางของพื้นที่ที่เชื่อมต่อกันโดยตรงเท่านั้น
3. วิธีการติดตั้งแบบคอนกรีตเสริมเหล็กแบบ CONCRETE JOINT SEALER HOT - PLASSED ELASTIC TYPE)
 - ก) แบบ 201-179
 - ข) วิธีการติดตั้งแบบคอนกรีตเสริมเหล็กแบบ CONCRETE JOINT SEALER HOT - PLASSED ELASTIC TYPE) แบบ 201-1041
4. วิธีการติดตั้งแบบคอนกรีตเสริมเหล็กแบบ CONCRETE JOINT SEALER HOT - PLASSED ELASTIC TYPE) แบบ 201-1041
5. ส่วนของแบบคอนกรีตเสริมเหล็ก (SUMP) ไม่ควรยาวกว่า 10 ซม. และแรงอัด (COMPRESSIVE STRENGTH) ของแบบคอนกรีตเสริมเหล็ก ควรเป็น 150 (50 x 10 ซม.) หรือ 200 (20 ซม.) ขึ้นอยู่กับขนาดของแบบคอนกรีตเสริมเหล็ก
6. เมื่อใช้แบบคอนกรีตเสริมเหล็กแบบ CONCRETE JOINT SEALER HOT - PLASSED ELASTIC TYPE) แบบ 201-1041
7. ให้ใช้ WELDED WIRE MESH (แบบ 177) ตามยาวที่ 1 ซม. BAR MESH ใช้ เพื่อใช้รับน้ำหนักและรับน้ำหนักของคอนกรีตเสริมเหล็ก
8. วิธีการติดตั้งแบบคอนกรีตเสริมเหล็กแบบ CONCRETE JOINT SEALER HOT - PLASSED ELASTIC TYPE) แบบ 201-1041
9. วิธีการติดตั้งแบบคอนกรีตเสริมเหล็กแบบ CONCRETE JOINT SEALER HOT - PLASSED ELASTIC TYPE) แบบ 201-1041
10. วิธีการติดตั้งแบบคอนกรีตเสริมเหล็กแบบ CONCRETE JOINT SEALER HOT - PLASSED ELASTIC TYPE) แบบ 201-1041
11. การติดตั้งแบบคอนกรีตเสริมเหล็กแบบ CONCRETE JOINT SEALER HOT - PLASSED ELASTIC TYPE) แบบ 201-1041
12. การติดตั้งแบบคอนกรีตเสริมเหล็กแบบ CONCRETE JOINT SEALER HOT - PLASSED ELASTIC TYPE) แบบ 201-1041
13. วิธีการติดตั้งแบบคอนกรีตเสริมเหล็กแบบ CONCRETE JOINT SEALER HOT - PLASSED ELASTIC TYPE) แบบ 201-1041
14. วิธีการติดตั้งแบบคอนกรีตเสริมเหล็กแบบ CONCRETE JOINT SEALER HOT - PLASSED ELASTIC TYPE) แบบ 201-1041
15. วิธีการติดตั้งแบบคอนกรีตเสริมเหล็กแบบ CONCRETE JOINT SEALER HOT - PLASSED ELASTIC TYPE) แบบ 201-1041
16. วิธีการติดตั้งแบบคอนกรีตเสริมเหล็กแบบ CONCRETE JOINT SEALER HOT - PLASSED ELASTIC TYPE) แบบ 201-1041
17. วิธีการติดตั้งแบบคอนกรีตเสริมเหล็กแบบ CONCRETE JOINT SEALER HOT - PLASSED ELASTIC TYPE) แบบ 201-1041
18. วิธีการติดตั้งแบบคอนกรีตเสริมเหล็กแบบ CONCRETE JOINT SEALER HOT - PLASSED ELASTIC TYPE) แบบ 201-1041
19. วิธีการติดตั้งแบบคอนกรีตเสริมเหล็กแบบ CONCRETE JOINT SEALER HOT - PLASSED ELASTIC TYPE) แบบ 201-1041

ตารางที่ 1. รายละเอียดของ WIRED MESH ที่ใช้กับ BAR MESH

BAR MESH ($f_y = 1,000 \text{ Ksc}$) (ใช้สำหรับ SR 24)	WIRED MESH ($f_y = 2,700 \text{ Ksc}$) (ใช้สำหรับ SR 24)
DIA / SPACING	STEEL AREA
STEEL AREA (ตร.ม. / ตร.ม.)	DIA / SPACING
STEEL AREA (ตร.ม. / ตร.ม.)	STEEL AREA (ตร.ม. / ตร.ม.)
STEEL AREA (ตร.ม. / ตร.ม.)	STEEL AREA (ตร.ม. / ตร.ม.)
STEEL AREA (ตร.ม. / ตร.ม.)	STEEL AREA (ตร.ม. / ตร.ม.)

หมายเหตุ

แบบตาม คอนกรีตเสริมเหล็กแบบ CONCRETE JOINT SEALER HOT - PLASSED ELASTIC TYPE) แบบ 201-1041

กรมการช่างเทคนิค
สำนักงานช่างเทคนิค
กรมช่างเทคนิค
(แบบไม่มีรอยต่อทางยาวที่ตรงกลางแบบเป็นรูปเป็นแปดเหลี่ยม)

ร่างขอบเขตของงาน (Terms Of Reference : TOR)

โครงการก่อสร้างถนนคอนกรีตเสริมเหล็กกรอบลานกีฬาอเนกประสงค์ หมู่ที่ ๙

๑. ความเป็นมา

เนื่องจากถนนสายดังกล่าวสายภายในหมู่บ้านเดิมนั้นเป็นถนนลูกรัง มีการจราจรมากพอสมควรจึงเกิดความเสียหายบ่อยครั้ง อีกทั้งเมื่อถึงฤดูฝน ก็ไม่สามารถใช้การได้จึงได้ดำเนินการก่อสร้างเป็นถนนคอนกรีตเสริมเพื่อลดปัญหาต่างๆที่เกิดขึ้นเพื่อคุณภาพชีวิตของราษฎรในพื้นที่มีชีวิตการเป็นอยู่ที่ดีขึ้น

๒. วัตถุประสงค์

๒.๑ เพื่อให้ประชาชนในพื้นที่มีเส้นทางในการสัญจรไปมาได้สะดวกขึ้น

๒.๒ เพื่อเป็นการลดมลพิษทางอากาศให้กับประชาชนในพื้นที่

๓. คุณสมบัติผู้เสนอราคา

๓.๑ ผู้ประสงค์จะเสนอราคาต้องเป็นผู้มีอาชีพรับจ้างงานที่สอบราคาจ้าง

๓.๒ ผู้ประสงค์จะเสนอราคาต้องไม่เป็นผู้ที่ถูกระบุชื่อไว้ในบัญชีรายชื่อผู้ทำงานของทางราชการ และได้แจ้งเวียนชื่อแล้ว หรือไม่เป็นผู้ที่ได้รับผลของการสั่งให้นิติบุคคลหรือบุคคลอื่นเป็นผู้ทำงานตามระเบียบของ ทางราชการ

๓.๓ ผู้ประสงค์จะเสนอราคาต้องไม่เป็นผู้มีผลประโยชน์ร่วมกันกับผู้ประสงค์จะเสนอราคารายอื่น ณ วันประกาศสอบราคา หรือไม่เป็นผู้กระทำการอันเป็นการขัดขวาง การแข่งขันราคาอย่างเป็นธรรม

๓.๔ ผู้ประสงค์จะเสนอราคาต้องไม่เป็นผู้ได้รับเอกสิทธิ์หรือความคุ้มกัน ซึ่งอาจปฏิเสธไม่ยอมขึ้นศาลไทย เว้นแต่รัฐบาลของผู้ประสงค์จะเสนอราคาได้มีคำสั่งให้สละสิทธิ์และความคุ้มกันเช่นนั้น

๓.๕ บุคคลหรือนิติบุคคลที่จะเข้ามาเป็นคู่สัญญากับหน่วยงานภาครัฐ ซึ่งได้ดำเนินการจัดซื้อจัดจ้างด้วยระบบอิเล็กทรอนิกส์ (e-Government Procurement : e-GP) ต้องลงทะเบียนในระบบอิเล็กทรอนิกส์ของกรมบัญชีกลาง ที่เว็บไซต์ศูนย์ข้อมูลจัดซื้อจัดจ้างภาครัฐ

๓.๖ คู่สัญญาต้องรับและจ่ายเงินผ่านบัญชีธนาคาร เว้นแต่การจ่ายเงินแต่ละครั้งซึ่งมีมูลค่าไม่เกินสามหมื่นบาทคู่สัญญาอาจจ่ายเป็นเงินสดก็ได้

๔. แบบรูปลดรายละเอียดพร้อมคุณลักษณะเฉพาะ

โครงการก่อสร้างถนนคอนกรีตเสริมเหล็กคอนกรีตเสริมเหล็กกรอบลานกีฬาอเนกประสงค์ หมู่ที่ ๙ โดยการก่อสร้างถนนคอนกรีตเสริมเหล็ก ขนาดกว้าง ๔ เมตร ยาว ๑๕๐ เมตร หนา ๐.๑๕ เมตร หรือพื้นที่คอนกรีตเสริมเหล็กไม่น้อยกว่า ๖๐๐ ตร.ม. (รายละเอียดอื่นตามแบบและข้อกำหนดขององค์การบริหารส่วนตำบลคำแก้ว)

หมายเหตุ ในวันกำหนดดูสถานที่และชี้แจงรายละเอียด ผู้เสนอราคาต้องมาดูสถานที่ก่อสร้างและรับฟังคำชี้แจงรายละเอียดเกี่ยวกับสถานที่ก่อสร้างด้วยตนเอง

๕. ระยะเวลาดำเนินการก่อสร้างและส่งมอบงาน

ดำเนินการก่อสร้างแล้วเสร็จภายใน ๖๐ วัน นับถัดจากวันลงนามในสัญญา

๖. การรับประกัน

ผู้รับจ้างต้องรับประกันการชำรุดและเสียหายจากการใช้งานตามที่ระบุในแบบและรายละเอียดที่ได้เสนอมาทั้งหมด เป็นระยะเวลา ๒ ปี โดยผู้รับจ้างต้องเสนอรายละเอียดขอบเขตการรับประกันมาด้วย ในซองข้อเสนอทางด้านเทคนิค

๗. วงเงินในการจัดจ้าง

จำนวนเงิน ๓๐๔,๐๐๐.๐๐ บาท ซึ่งเป็นราคารวมค่าวัสดุค่าแรงงาน ค่าดำเนินการ ค่ากำไร และภาษีมูลค่าเพิ่ม ๗% ไว้ด้วยแล้ว

๘. การวิจารณ์ ข้อเสนอแนะ ความคิดเห็น

ประชาชนผู้สนใจ สามารถวิจารณ์ เสนอข้อคิดเห็นหรือข้อเสนอแนะเกี่ยวกับร่างขอบเขตของงานหรือมีความเป็นลายลักษณ์อักษร ระบุชื่อ ที่อยู่ โทรศัพท์ ที่สามารถติดต่อได้

- โดยทางไปรษณีย์ตอบรับด่วนพิเศษ (EMS) ส่งไปที่ องค์การบริหารส่วนตำบลคำแก้ว หมู่ที่ ๑๒ ตำบลคำแก้ว อำเภอโซ่พิสัย จังหวัดบึงกาฬ ๓๘๑๗๐

- ทางโทรศัพท์หรือทางโทรสาร

Tel: ๐๔๒ - ๐๒๖๐๐๐

FeX: ๐๔๒-๐๒๖๐๐๑

เพื่อที่จะนำข้อคิดเห็นหรือข้อเสนอและพิจารณาแก้ไขปรับปรุงขอบเขตของงานให้เหมาะสมยิ่งขึ้นต่อไป

(ลงชื่อ).....ประธาน
(...นายฤชชนชน วิชิตกุลบุตร...)

(ลงชื่อ).....กรรมการ
(..นายกิติ วงษ์ไชยา..)

(ลงชื่อ).....กรรมการ
(...นายภูษิต พลอาสา...)